

DESCRIPTION

Lightweight natural stone siding on aluminium honeycomb. This siding can be made with any type of stone, marble or granite... in any type of finish. The result works like and is installed like traditional stone.

COMPOSITION

5 mm natural stone on an aluminium honeycomb between two fibreglass skins.

LARGE SIZES

Standard: 1200 x 2500 mm. Up to 1600 x 3000 mm depending on the material chosen.

Thicknesses 5 + 10 and 5 + 20 mm (+/- 1 mm)

Other sizes and thicknesses possible.

USES

- Interior cladding (partitions, bathroom, elevators...)
- False ceilings
- Floors
- Furniture (tables, doors, furnishings)
- External cladding
- Edr in curtain wall system
- Soffit / inclined wall / rooftop
- Earthquake zone

Our Design Department is at your disposal to help you design the most daring projects.



Stone 5 mm

20 mm Honeycomb

BASIC TECHNICAL DATA

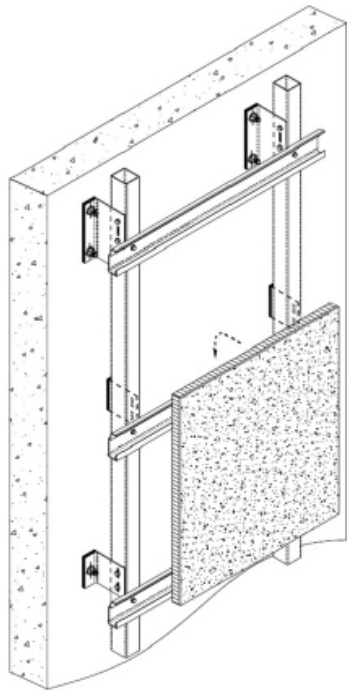
Technical Report and Quality Certification	CSTB	2.2/13-1567_V4 (cstb.fr)	
Insurance / Product Guarantee	AXA	10 years	
Surface mass		16 kg/m ² *	
Interlocking aluminium rail weight		4 kg/m ²	
Aluminium honeycomb		AL 3003, 70 μ	
Size of standard cells		9.52 mm	
Compression modulus	ASTM D 790	136 MPa	
Compression resistance	ASTM C 365	2 MPa	
Fire classification	AFNOR	Interior: A2-S1-D0 / Outdoor: B-S1-D0	
Wind resistance	CSTB PV	9036 Pa with no degradation	
Light impact resistance	CSTB PV	No degradation 60J/400J	
Hard impact resistance	CSTB PV	No degradation 3J/10J	
Thermal shock resistance	CSTB PV	No degradation	
Seismic tests	CSTB PV	Total integrity preserved, no degradation 16.5 m/s ² , 4M ²	
Resistance to inserts pulling out	CSTB PV	After wear 4.2 KN / 3.4KN	
Positive bending strength	ASTM C 393	4.8 N/mm ²	
Negative bending strength	ASTM C 393	12.16 N/mm ²	
Tearing resistance	ASTM C 297	0.52 N/mm ²	
E.I modulus Young x Inertia		14 100 N/m ²	
Shear strength	ASTM D1002	40°C - 16Mpa	

* Depending on the type of stone

	Stone / Honeycomb		Honeycomb
	Interlocking rails		Ceramic Laminam / Honeycomb / Rails

INSTALLATION

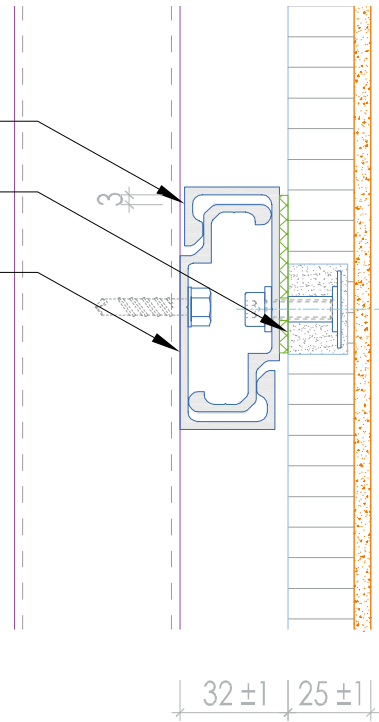
- Inserts + interlocking rails mechanically fixed directly on the support or intermediate supports.
- Installation on steel or aluminium frame is freely expanded or contracted.
- Installation on a wooden frame (COB / CLT).
- Other types of mechanical fasteners designed according to the needs of the project.
- Bonding (interior).
- Narrow joints.
- Installation time: up to 15 times faster than traditional installation.



Interlocking rail
Factory assembled

Epoxy resin insert
Factory assembled

Vertical supports
Installation on site



STONE PERFORMANCE PROCESS PRESENTATION VIDEO

www.youtube.com/watch?v=7O3RMKLPgus

VISIT OUR WEBSITE

www.stone-performance.com

DESCRIPTION

Parement léger en pierre naturelle mince sur nid d'abeille aluminium. Ce parement peut-être fabriqué avec tout type de pierre, marbre ou granit... dans tout type de finition. Les retours se travaillent et s'assemblent comme de la pierre classique.

COMPOSITION

Pierre naturelle 5 mm sur nid d'abeille aluminium entre deux peaux de fibre de verre.

LARGES DIMENSIONS

Standard : 1200 x 2500 mm. Jusqu'à 1600 x 3200 mm selon la matière choisie.

Épaisseurs 5+10 et 5+20 mm (+/- 1 mm).

Autres dimensions et épaisseurs possibles.

APPLICATIONS

- Revêtement intérieur (cloisons, salle de bain, ascenseurs...)
- Faux-plafond
- Sols
- Ameublement (tables, portes, mobilier)
- Revêtement extérieur
- Edr dans système mur-rideau
- Sous-face / paroi inclinée / sur-toiture
- Zone sismique




Notre service Études est à votre disposition pour aider à la conception des projets les plus audacieux.



INFORMATIONS TECHNIQUES

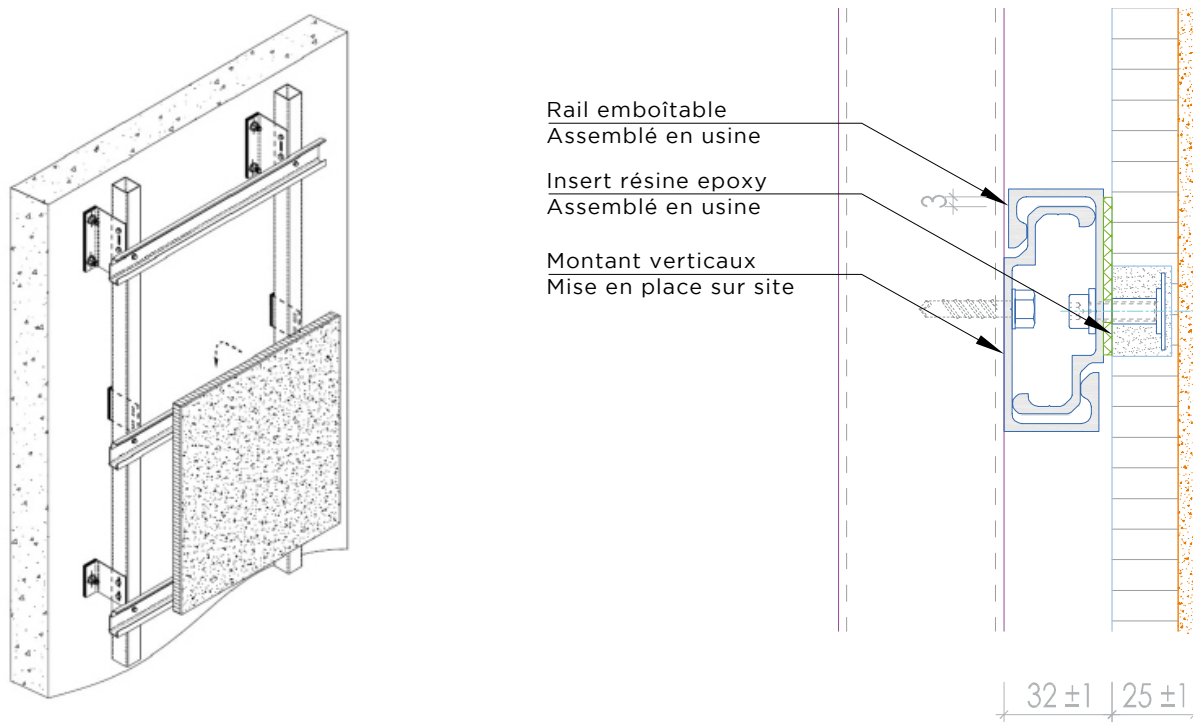
Avis Technique et Certification Qualité	CSTB	2.2/13-1567_V4 (cstb.fr)	
Assurance / Garantie Produit	AXA	10 ans	
Masse Surfaccique		16 kg/m ² *	
Poids rails emboîtables aluminium		4 kg/m ²	
Nid d'abeilles aluminium		AL 3003, 70 Q	
Dimension des cellules standards		9,52 mm	
Module compression	ASTM D 790	136 MPa	
Résistance compression	ASTM C 365	2 MPa	
Classement feu	AFNOR	Intérieur : A2-S1-D0 / Extérieur : B-S1-D0	
Résistance vent	PV CSTB	9036 Pa sans dégradation	
Résistance aux chocs mous	PV CSTB	Aucune dégradation 60J/400J	
Résistance aux chocs durs	PV CSTB	Aucune dégradation 3J/10J	
Résistance aux chocs thermiques	PV CSTB	Aucune dégradation	
Essais sismiques	PV CSTB	Total intégrité préservé, aucune dégradation 16,5 m/s ² , 4M ²	
Résistance arrachement insert	PV CSTB	Après fatigue 4,2 KN / 3,4KN	
Résistance flexion positive	ASTM C 393	4.8 N/mm ²	
Résistance flexion négative	ASTM C 393	12.16 N/mm ²	
Résistance arrachement	ASTM C 297	0.52 N/mm ²	
E.I module Young x Inertia		14 100 N/m ²	
Résistance au cisaillement	ASTM D1002	40°C - 16Mpa	

* Selon le type de pierre

	Pierre / Nid d'abeille		Nid D'abeille
	Rails emboîtables		Pierre / Nid d'abeille / Rails

MISE EN ŒUVRE

- Inserts + rails emboîtables fixés mécaniquement directement sur support ou montants intermédiaires.
- Pose sur ossature acier ou aluminium librement dilatable ou bridée.
- Pose sur ossature bois (COB / CLT).
- Autres types de fixation mécanique conçus selon les besoins du projet.
- Collage (intérieur).
- Joints marbriers.
- Temps de pose : jusqu'à 15 fois plus rapide que la pose traditionnelle.



VIDÉO DE PRÉSENTATION DU STONE PERFORMANCE PROCESS

www.youtube.com/watch?v=7O3RMKLPgus

VISITEZ NOTRE SITE INTERNET

www.stone-performance.com